



## La Chine, avec la Province de Hebei, à l'honneur du FIMM 2018

“... en 2025, la Chine sera la première destination touristique mondiale”.

Le développement, la valorisation, la protection des espaces naturels remarquables sont devenus aujourd'hui des enjeux prioritaires des autorités chinoises dans un contexte de croissance exponentielle des pratiquants de sports de nature en été comme en hiver.

Pour une meilleure maîtrise de ce développement, les autorités chinoises ont mis en place un politique de "Territoires Montagne Démonstrateurs". La Province de Hebei entourant la ville de Pékin a été désignée par les autorités comme un territoire démonstrateur des sports d'hiver et accueillera notamment une partie importante des épreuves sportives alpines et nordiques des Jeux Olympiques d'hiver à Pékin en 2022.

La Région Auvergne-Rhône-Alpes, via le Cluster Montagne, noue des liens privilégiés avec cette Province chinoise.

Dans le cadre de ce partenariat, le Gouverneur de la Province de Hebei, M. Xu Qin se rendra dans la Région Auvergne-Rhône-Alpes au mois de novembre 2018 à l'invitation du Président Laurent Wauquiez.

A la suite de la visite du Gouverneur XU, et dans le cadre des accords liés à la formation professionnelle, une délégation chinoise de la Province de Hebei se rendra sur le FIMM 2018 pour mieux connaître l'expérience et l'expertise française dans les domaines des métiers de la montagne et engager des programmes de coopération.

D'autres délégations seront présentes. Ainsi nos amis Hongrois, Libanais, Roumain (massif des Carpates), Russe, Suisse et Ukrainien seront à ce rendez-vous.

DU 6 AU 9 DÉCEMBRE - DE 10 H 00 À 18 H 00 - CARRÉ CURIAL

### Un espace outdoor dédié aux enfants libre d'accès

Les professionnels de la montagne attendent les enfants pour leur faire partager leurs pratiques

- Ski alpin et ski de fond avec le Ski Club de la Féclaz et le Syndicat national des Moniteurs de ski
- Mur d'escalade avec le Club Alpin Français et le SDIS 73
- Rodéo Snowboard avec les Ecoles de Ski International
- VTT avec les Moniteurs cyclistes français
- Initiation ski roue avec le Ski Club de la Féclaz



## LES FORCES VIVES DES MONTAGNES EN ACTION À CHAMBÉRY

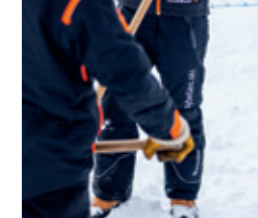
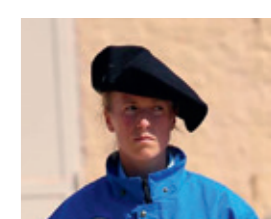
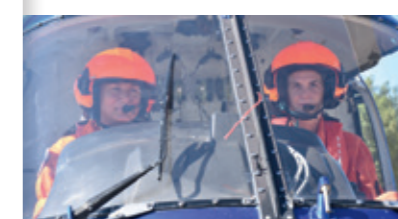


24<sup>ÈME</sup> ÉDITION

# fimm

FESTIVAL INTERNATIONAL DES METIERS DE MONTAGNE

## 06 • 09 DÉCEMBRE 2018



## Un festival au féminin ...

Le Festival International des Métiers de Montagne qui se déroulera à Chambéry du 6 au 9 décembre aura pour fil conducteur la féminisation des métiers de montagne. Il accueillera des délégations des différents massifs français mais aussi de nombreuses délégations étrangères.

Les femmes qui travaillent en montagne seront mises à l'honneur et l'une d'elle recevra le prix André GILBERTAS qui récompensera son investissement au quotidien dans son activité professionnelle en montagne.

Le Centre de Congrès le Manège accueillera de multiples colloques et tables rondes et permettra aussi de rencontrer et d'échanger avec les professionnels. Les secondes Assises du vélo électrique, le troisième Outdoor Experts Forum, le Congrès des radios associatives de montagne et 12 carrefours animés par les professionnels se tiendront pendant le festival qui sera aussi rythmé par quatre soirées avec pour thèmes : l'expérience touristique en montagne, femmes d'aventure, montagne la fin de l'Eldorado, pastoralisme et transmission des exploitations.

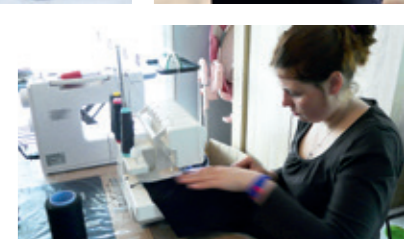
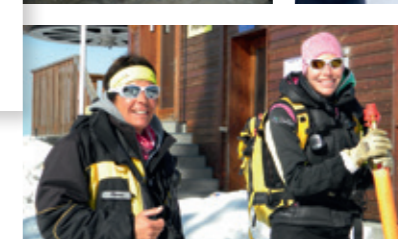
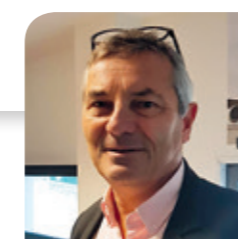
Au cœur du Carré Curial, l'espace festif et sportif du festival, et le 8 décembre la Grande Enchambée qui se terminera par un apéritif géant au centre ville sur le Marché de Noël.

Cette édition marquera aussi la création du think tank Montanea, laboratoire d'idées et force de propositions dont les deux premiers sujets seront dévoilés lors du festival.

## Bon festival à tous !

**Christophe Rosset**  
Président de Montanea

**Claude Muyard**  
Président du Festival International des Métiers de Montagne



[www.metiersmontagne.org](http://www.metiersmontagne.org)  
Tél 04 79 60 21 51  
m.marchal@mairie-chambery.fr

CONCEPTION : LAURENT-MADELON.COM  
© PHOTOS : Snowflake, Jacques Manquest, Fabien Lamborot - Ecole VTT La Féclaz Massif des Bauges, Institution Patrimoniale du Haut-Béarn, Léo Gayola, SUACI Montagn'Alpes, SDIS 13, agence Zoom, Sylvie Rossi, Anthony Brigand, Tiphaine Buccino - Sybelles.ski, Gendarmerie de Corse, Axiuba DSF, Anaïs Fautrat, La Plagne-VTT, Head Sports, Lafuma - S. Cande, Millet - B. Delapierre, Serge Meunier, ESI, Gilles Garofolin, FIMM

# 3 rendez-vous nationaux d'échanges, de réflexions et de débats



# Un espace d'échanges avec les professionnels



Centre de Congrès  
le Manège

6 au 8 décembre  
9 h - 19 h

→ En avant première de l'ouverture du FIMM

1 - 5 DÉCEMBRE - DE 9 H 00 À 17 H 00 - CENTRE DE CONGRÈS LE MANÈGE

## 2<sup>e</sup> Assises nationales du vélo électrique

/ Matinée /

Marché : le VAE, moteur de l'industrie du cycle.

De la mobilité douce aux loisirs actifs.

Affichant une croissance de 90%, le VAE totalise près de 255 000 unités vendues en France en 2017. Si le marché des VAE urbains reste majoritaire, les industriels attendent une forte croissance de la pratique loisirs, et tout particulièrement du VTT-AE.

Compétition : le poids des organisateurs, le rôle des fédérations. Quand la compétition cautionne la pratique et modifie l'image du VAE.

Quel rôle tient l'événementiel dans le développement et la perception du VAE ?

VTT-AE et vélos de route électriques, comment les fédérations et les grandes organisations se positionnent-elles en matière de compétition ou de rassemblements ?

/ Après-midi /

Tourisme : le VAE en mode excursion.

En quoi le VAE peut-il contribuer au développement du tourisme à vélo ?

Itinérance, voyage, boucles, balade, le tourisme à vélo a le vent en poupe. Avec des vélo-routes, voies vertes et de nombreux itinéraires emblématiques, l'Hexagone offre un vaste territoire de pratique. Quel est le potentiel du VAE en mode excursion ?

Distribution : le maillon indispensable.

Vente et location, quels sont les freins et opportunités pour les magasins ?

Le VAE occupe une place grandissante dans les parcs de location. Quel modèle économique pour les magasins en station ? Quels enjeux pour les magasins de plaine ?

Marques & territoires : association de compétences. Quand les fabricants, les professionnels et les destinations travaillent ensemble.

Parcs de vélos, initiations, animations, événements, itinéraires : plusieurs fabricants accompagnent les territoires, stations ou collectivités, dans la promotion et l'organisation de la pratique du VAE. Avantages et inconvénients de l'exclusivité.

Le 7 décembre, au fil des carrefours

12 carrefours animés par les professionnels de la montagne traiteront de sujets aussi variés que :

La filière de l'aménagement touristique de la montagne : une filière qui recrute des femmes également !, la connaissance du métier de berger et des structures collectives de travail pour le pastoralisme, la formation par le CNISAG (PGHM), la féminisation des métiers du sport en montagne, les jeunes, l'éducation et la montagne, le logement des salariés dans les communes touristiques, le contrat saisonnier, la transmission d'entreprise, ...

En un seul lieu la possibilité de tester votre projet professionnel avec les acteurs de la montagne.

Autant de rendez-vous, de débats libres d'accès (seule l'inscription est obligatoire - fiche d'inscription jointe) qui vous permettront pendant 3 jours de mieux comprendre les enjeux de développement de la montagne.

Du 6 au 8 décembre, le village des professionnels de la montagne et de la formation

Les professionnels : Centre d'information des forces armées de Chambéry et 13<sup>ème</sup> BCA, Cluster Montagne, les clubs alpins et de montagne (FFCAM, CDCAM) et le Club Alpin Français de Chambéry, Comité départemental Handisport, CRS Alpes Albertville, ESI - Ecole de Ski International, FACIM, Fédération nationale des maîtres-chiens / ADSP / DSF, Fédération des associations des bergers et bergères de France, Groupe montagne des sapeurs pompiers, Médecins du SAMU du secours en montagne, Mountain Riders, PGHM Bourg-Saint-Maurice, Réseau Rhône-Alpes de traction animale, SNAM Section Savoie, Syndicat national des moniteurs de ski français, Syndicat national des moniteurs cyclistes, Syndicat national des professionnels de la spéléologie et du Canyon.

La formation : AFRAT, Centre de Formation des Accompagnateurs en montagne, CIMMES, Compagnons du Tour de France, CRET, Syndicat national des Moniteurs Cyclistes Français et Institut de formation du vélo, Le Campus des Métiers et des Qualifications Hôtellerie et Tourisme de Montagne, Réseau des lycées des métiers de la montagne, Université Savoie Mont Blanc, UNAM, IPAC et 109 Academy.

L'emploi : CGT, FO.



## 5 soirées à ne pas manquer...

4 DÉCEMBRE - 18 H 00 - UNIVERSITÉ SAVOIE MONT BLANC - RUE MARCOZ

Amphis pour Tous

L'expérience touristique en montagne : nuances et subtilités.

par Isabelle Frochot, Maîtresse de conférences à l'IAE Savoie Mont Blanc et chercheuse à l'IREGE.

6 DÉCEMBRE - 20 H 00 - RESTAURANT LE BEAUJOLAIS

Café Science par l'Association Sciences Actions

Montagne : la fin de l'Eldorado ?

Regards croisés entre chercheurs et experts de la montagne.  
Contact : coutaz@univ-smb.fr

6 DÉCEMBRE - 20 H 00 - CENTRE DE CONGRÈS LE MANÈGE

Projection-débat

"Ta que cante era montanha" - "Pour que chante la montagne" avec l'Institution Patrimoniale du Haut Béarn

- Quand notre société se projette de plus en plus vers une nature sans humain.
- Quand elle exige toujours plus de sécurité alimentaire avec un budget toujours plus serré.
- Quand la politique agricole commune installe la course à l'hectare par le jeu pervers des aides.
- Quand on apprend que la moitié des 3 400 agriculteurs de plus de 55 ans de notre département n'ont pas de succession connue.

Quel regard portons-nous sur nos vallées ?

Sommes-nous les témoins passifs d'un territoire qui se vide ?

Ou voulons-nous être les acteurs d'un DESSEIN COMMUN et d'un ESPOIR PARTAGÉ ?

La réponse ne peut pas être unique, individuelle. Elle ne peut être que collective, issue de concertations, d'échanges, de débats.

C'est pourquoi, constatant les menaces qui pèsent sur le tissu des exploitations agricoles et pastorales des vallées béarnaises qui assurent à la fois la production de produits de haute qualité, contribuent à la vie économique permanente, à la vitalité, à l'attractivité touristique et au maintien de magnifiques paysages, les acteurs du pastoralisme du Haut-Béarn, réunis dans l'Institution Patrimoniale du Haut-Béarn ont collectivement décidé d'ouvrir la discussion par la projection d'un film de témoignages porté par l'Association des Eleveurs et Transhumants des Trois Vallées : « Ta que canté era montanha », « Pour que chante la montagne ». A l'issue de la projection, un débat en présence de la réalisatrice du film et des principaux témoins.

8 DÉCEMBRE - 17H 00 - 20 H 00

La Grande Enchambée et Apéritif Géant au Marché de Noël

Dès 17 h 00, les accompagnateurs en montagne vous attendront pour un parcours initié ou débutant en marche nordique autour et dans la ville de Chambéry. Les parcours se rejoindront pour un final au centre ville au cœur du marché de Noël.

## 3<sup>e</sup> Outdoor Experts Forum

Les grandes mutations de la montagne et de l'outdoor.

/ Matinée /

• Table ronde 1 (\*)

Quelles dynamiques d'innovations pour le secteur des sports outdoor ?

Le secteur des sports outdoor a un poids socio-économique croissant, que ce soit en termes de massification des pratiques, d'événements ou de production d'articles de sports. Ce secteur très concurrentiel donne à voir différentes situations d'innovations, tel un laboratoire à ciel ouvert.

• Table ronde 2

La montagne 4 saisons : mythe ou réalité ? Pourquoi la saison estivale a-t-elle tant de difficultés à s'imposer dans l'économie de montagne ?

La diversification estivale a démarré il y a déjà plusieurs années et pourtant le poids de l'été peine à peser dans la balance de l'économie de montagne.

Quels sont les freins à une explosion de l'activité et de l'attractivité de la destination ?

/ Atelier N°1 /

Outdoor et économie circulaire

L'ensemble du programme et des intervenants à suivre sur [outdoorexperthforum.org](http://outdoorexperthforum.org)



/ Après-midi /

• Table ronde 3

Le ski peut-il encore séduire ? Comment réenchanter la relation entre les clientèles et les sports d'hiver ? Réinventer le ski ou diversifier les pratiques ?

Depuis près de 10 ans le marché des sports d'hiver s'essouffle. Vieillissant, concurrencé, menacé... le ski est clairement en danger. Il doit se réinventer pour rester attractif et continuer à faire de la destination montagne un lieu privilégié pour passer ses vacances d'hiver.

/ Atelier N°2 (\*) /

Sports de nature et environnement naturel, une cohabitation sensible ?

• Table ronde 4

Quelles voies pour l'alpinisme ? En quoi l'alpinisme peut-il être symptomatique de l'évolution des sports outdoor ?

Renouvellement des pratiquants, nouveaux modes de pratique, évolution climatique, les problématiques rencontrées par le plus historique des sports outdoor ne sont pas sans enseignements pour l'ensemble du milieu des sports nature.

(\*) En collaboration

avec l'Université Savoie Mont Blanc



3 - 7 DÉCEMBRE - DE 14 H 00 À 17 H 00 - CENTRE DE CONGRÈS LE MANÈGE

## Le rassemblement des radios associatives de montagne

qui traitera de la communication sociale de proximité et de ses enjeux en milieu de montagne, des mutations technologiques, de la place spécifique des femmes, des dispositifs de formations et du développement International.

Un espace permanent de radios associatives sera présent au cœur du village des professionnels de la montagne et de la formation.

